

HANDLEIDING/MANUAL/ANLEITUNG CLS SERIES

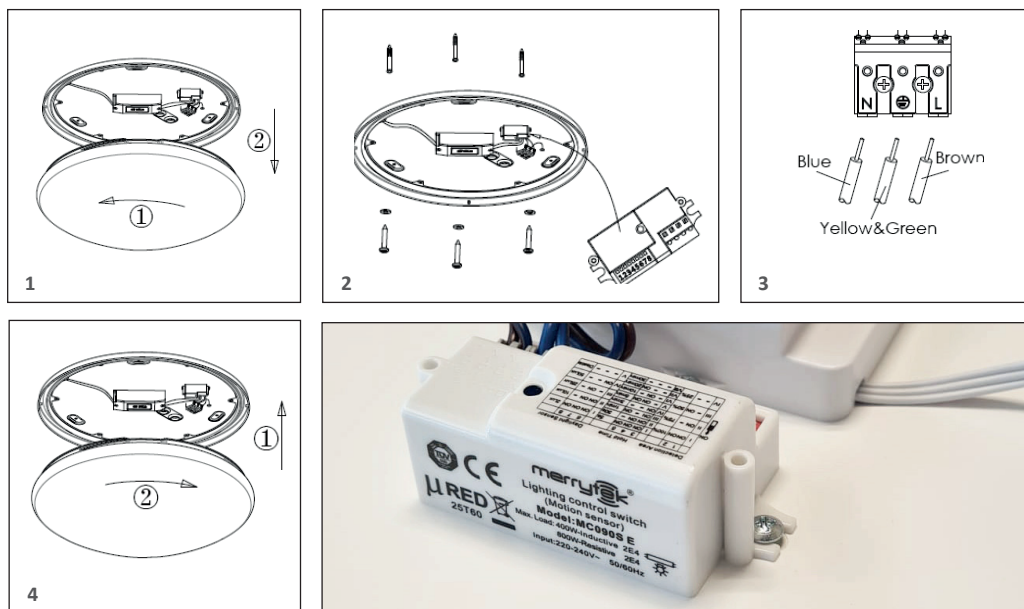
MET SENSOR
WITH SENSOR
MIT SENSOR



KOOPMANINTERLIGHT.NL
INTERLIGHTGMBH.DE



INSTALLATIE / INSTALLATION / INSTALLATION



- NL**
1. Open de plafonnière door de kap af te nemen middels een draaiende beweging.
 2. Bevestiging de behuizing met de benodigde materialen.
 3. Gebruik de schakelaar om de gewenste lichtkleur te selecteren, 3.000, 4.000 of 5.700K.
 4. Stel middels de dipswitches de instellingen voor de sensor in.
 5. Sluit de netvoeding aan volgens de afbeelding.
 6. Bevestig de kap van de plafonnière met een draaiende beweging.

- EN**
1. Open the ceiling light by taking off the cover using a twisting motion.
 2. Attach the housing with the necessary materials.
 3. Use the switch to select the desired colour temperature 3.000, 4.000 or 5.700K.
 4. Using the dipswitches, set the settings for the sensor.
 5. Connect the power supply according to the illustration.
 6. Attach the cover of the ceiling light with a twisting motion.

- DE**
1. Öffnen Sie die Deckenleuchte, indem Sie den Abdeckung mit einer Drehbewegung abnehmen.
 2. Befestigen Sie das Gehäuse mit den erforderlichen Materialien.
 3. Wählen Sie mit dem Schalter die gewünschte Farbtemperatur 3.000, 4.000 oder 5.700K.
 4. Stellen Sie mit den DIP-Schaltern die Einstellungen für den Sensor ein.
 5. Schließen Sie die Netzstromversorgung gemäß der Abbildung an.
 6. Befestigen Sie den Abdeckung der Deckenleuchte mit einer Drehbewegung.

SENSOR INSTELLING / SENSOR SETTINGS / SENSOR EINSTELLUNG

Detection area

| | 1 | 2 | |
|-----|----|----|-------|
| I | ON | ON | 100%* |
| II | ON | - | 75% |
| III | - | ON | 50% |
| IV | - | - | 25% |

Daylight sensor

| | 6 | 7 | 8 | |
|-----|----|----|----|----------|
| I | ON | ON | ON | 2Lux |
| II | ON | ON | - | 10Lux |
| III | - | ON | - | 25Lux |
| IV | ON | - | - | 50Lux |
| V | - | - | - | Disable* |

Hold time

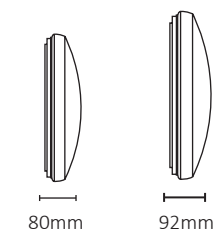
| | 3 | 4 | 5 | |
|------|----|----|----|-------|
| I | ON | ON | ON | 5S* |
| II | ON | ON | - | 30S |
| III | ON | - | ON | 1min |
| IV | ON | - | - | 3min |
| V | - | ON | ON | 5min |
| VI | - | ON | - | 10min |
| VII | - | - | ON | 20min |
| VIII | - | - | - | 30min |

* = Factory settings

Detection Area: 100%
 Hold Time: 5S
 Daylight Sensor: Disable

LUMENOUTPUT TABEL / DIMENSIONS

| size | ø280mm | ø360mm |
|--------|-------------------|-------------------|
| power | 12W | 18W |
| colour | 3.000-4.000-5.700 | 3.000-4.000-5.700 |
| lumen | 925-1.020-1.020 | 1.385-1.530-1.530 |



E

- NL** Dit product bevat een lichtbron van energie-efficiëntieklasse E
 Voor meer informatie over dit product: www.koopmaninterlight.nl
- EN** This product contains a light source of energy efficiency class E
 For more information on this product: www.koopmaninterlight.nl
- DE** Für weitere Informationen zu diesem Produkt: www.koopmaninterlight.nl
 Dieses Produkt enthält eine Lichtquelle der Energieeffizienzklasse E

